

Instruktion domovea - Kom igång

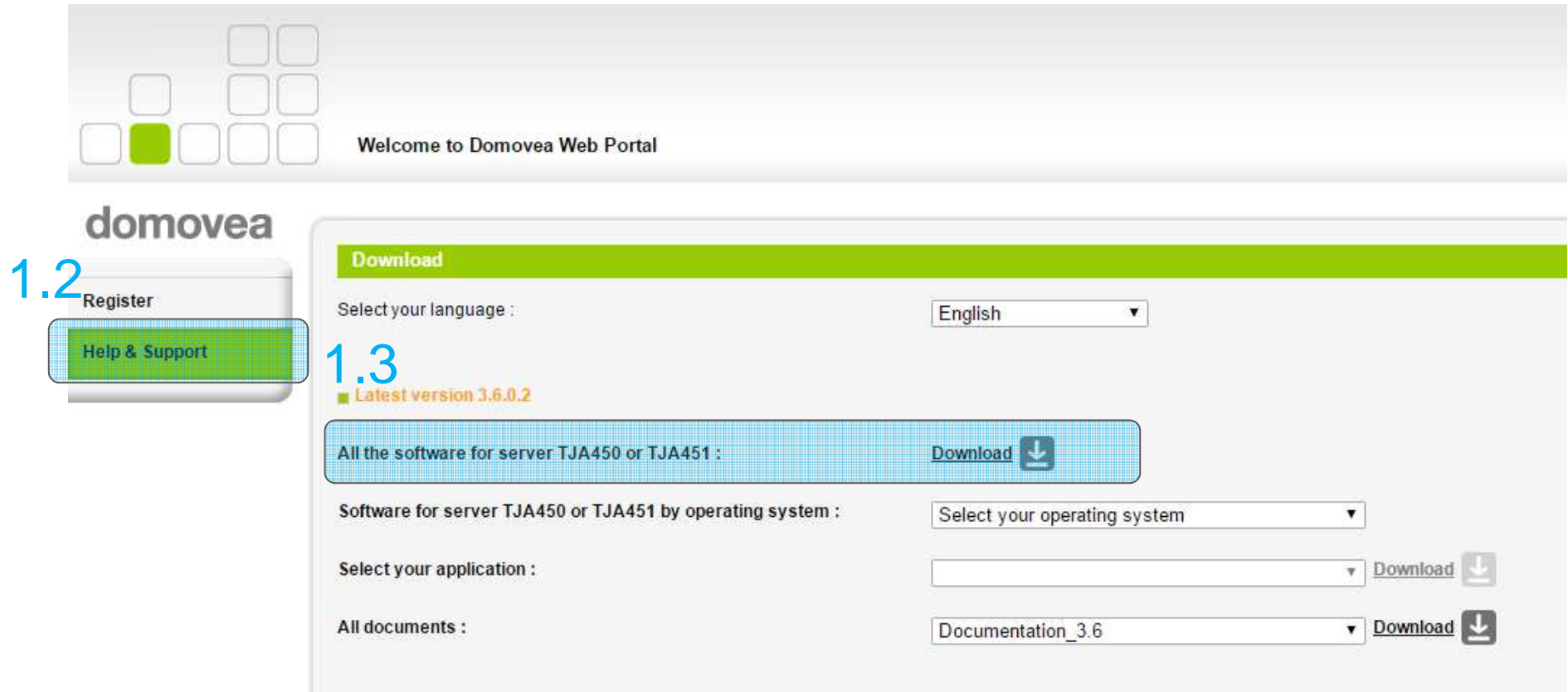


1.0) Börja med att ladda ner den senaste versionen av mjukvaran för domovea server

1.1) Genom att ansluta till <http://www.domovea.com/>

1.2) Klicka på fliken "Help & Support" på vänster sida

1.3) Ladda sedan ner alla mjukvaror, en ZIP-fil laddas ner



1.2

1.3

domovea

Welcome to Domovea Web Portal

Download

Select your language : English

■ Latest version 3.6.0.2

All the software for server TJA450 or TJA451 : Download

Software for server TJA450 or TJA451 by operating system : Select your operating system

Select your application : Download

All documents : Documentation_3.6 Download

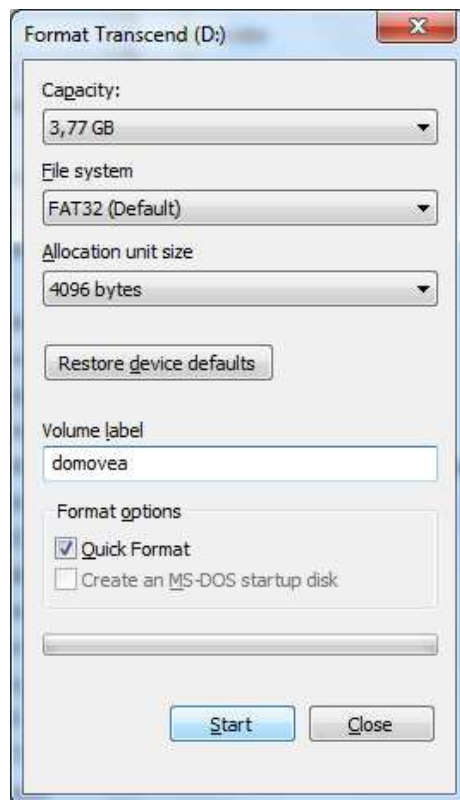
2.0) Förbered uppdateringen av domovea server genom att...

2.1) Formatera ett USB-minne till "FAT32"

2.2) Klicka på "OK"

2.3) Formateringen är klar och minnet är klart för att lägga in filerna på

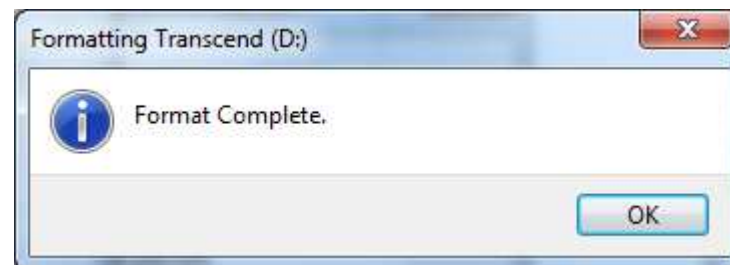
2.1



2.2



2.3

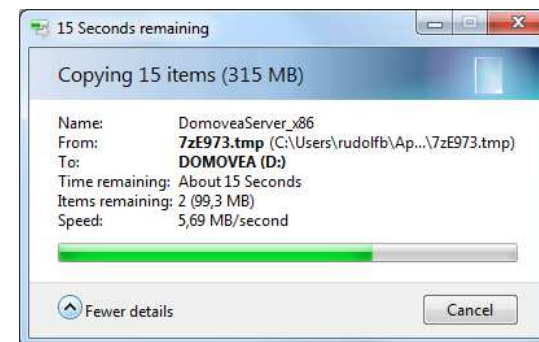
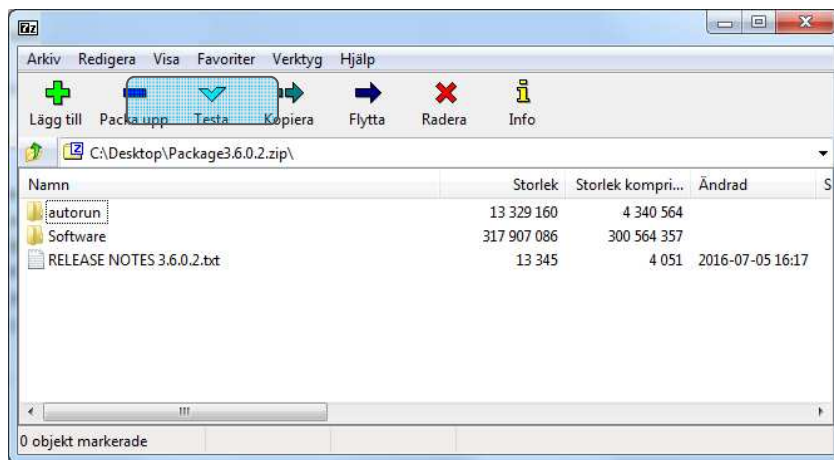


3.0) Lägg in filerna på USB-minnet genom att...

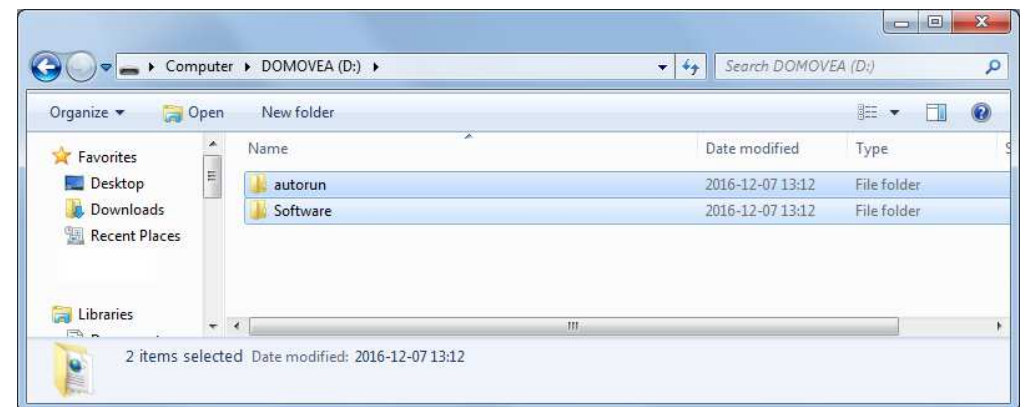
3.1) Packa upp den nedladdade ZIP-filen

3.2) Lägg in båda mapparna direkt i roten på USB-minnet

3.1



3.2



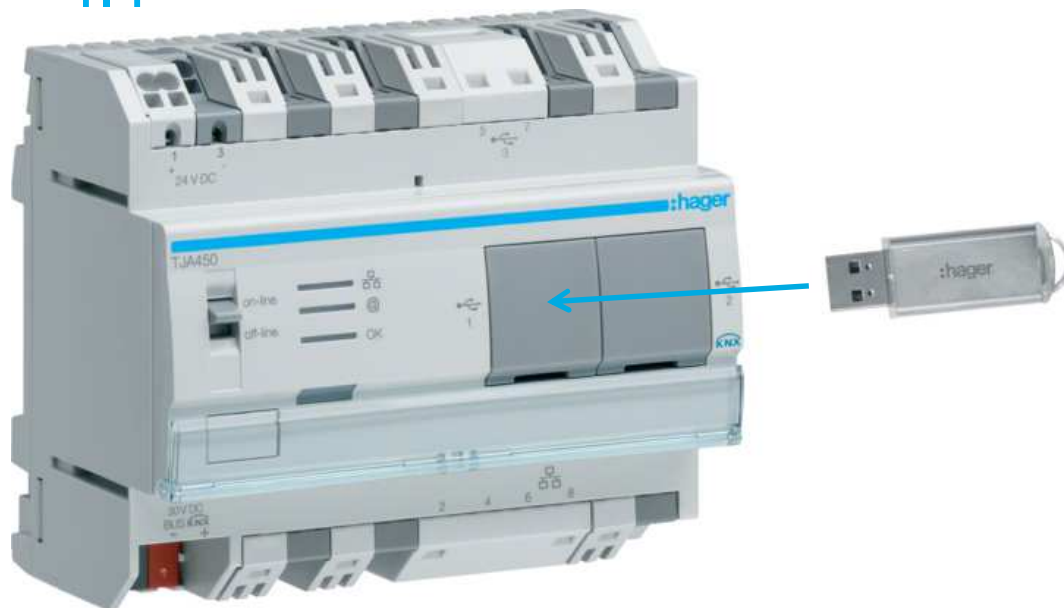
4.0) Uppdatera domovea server genom att...

4.1) Sätta in USB-minnet med de två mapparna i USB 1

4.2) Serverns lampor kommer att börja blinka när uppdateringen startar,
Uppdateringen kan ta upp till 10 minuter

4.3) När lampor (1) och (2) lyser så är servern redo för driftsättning

4.1



4.2 & 4.3



1. Indikering för nätverksanslutning
2. Indikering för uppkoppling mot domovea.com
3. Indikering för anslutning till elnätet

5.0) Installera mjukvaror på datorn genom att...

5.1) Öppna ZIP-filen igen

5.2) Öppna mappen "Software"

5.3) Öppna antingen x64 eller x86 beroende på din dator.

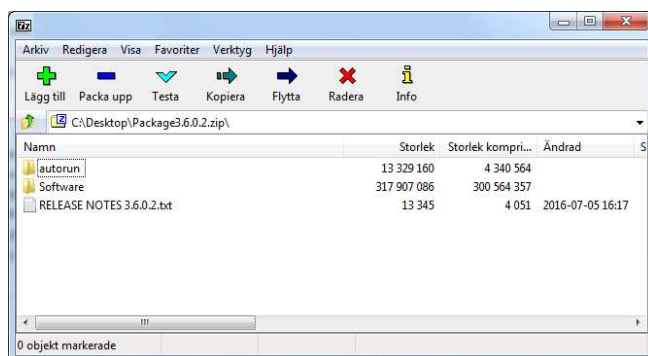
Troligtvis är det x64 som gäller, då merparten av datorerna är tillverkade för 64-bit system

5.4) Installera sedan filerna en efter en i den ordning de ligger i mappen.

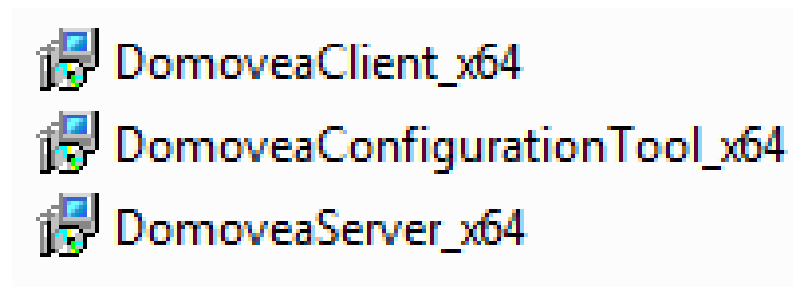
Programmet server är inte nödvändigt att installera, men om man vill programmera lokalt på sin dator utan tillgång till en fysisk server så installerar man även denna

Installera dock denna sist, då den kräver en omstart av datorn

5.1



5.4



6.0) Anslut till domovea server genom att..

6.1) Starta "domovea Configuration Tool" från startmenyn eller skrivbordet

6.2) Anslut genom att markera servern och klicka på "Connect".

Om serverprogramvaran installerades tidigare, så kommer programmet komma att hitta 2st, en är den fysiska servern och en är mjukvaruservern på datorn

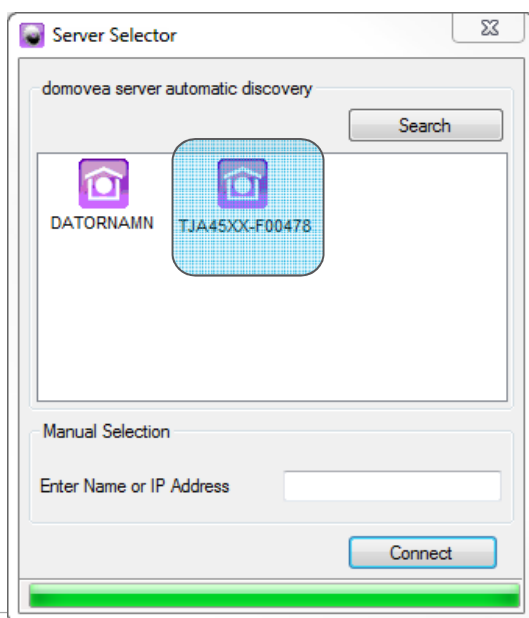
Exempel på den fysiska serverns namn: TJA45XX-F00478

6.1



domovea Configuration Tool

6.2



TIPS!

Om du inte hittar domovea automatiskt så ladda ner en gratis app till telefonen som heter Network Analyzer.

Anslut sedan till nätverket och scanna av för att hitta alla IP-adresser anslutna till routern. Knappa sedan in IP-numret manuellt



Network Analyzer Lite -
wifi scanner, ping & net i...
Techet >

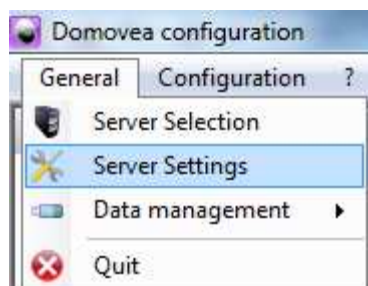
7.0) Konfigurera domovea server genom att...

7.1) Klicka på "General" i menyn i övre vänstra hörnet och välj "Server Settings"

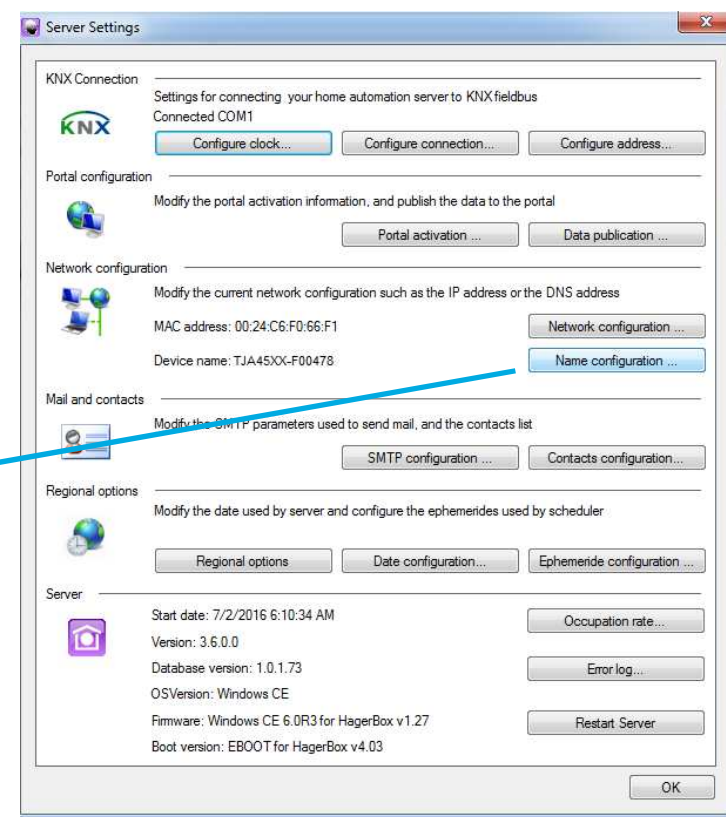
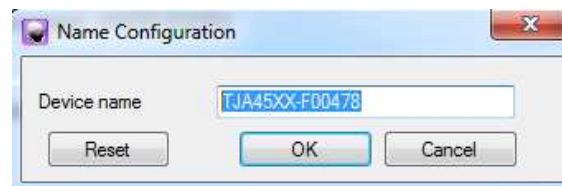
7.2) Byt namn på servern genom klicka på "Name configuration" och skriv in det önskade namnet på domovea servern.

Förslagsvis kundens efternamn eller gatuadress

7.1



7.2



7.0) Konfigurera domovea server fortsättning...

7.3) Ställ även in plats under "Ephemeride" för att få de astronomiska inställningarna att fungera.

Det går även bra att ställa in longitud och latitud manuellt.

Rätt koordinater för den plats du vill använda finns på t.ex. eniro.se



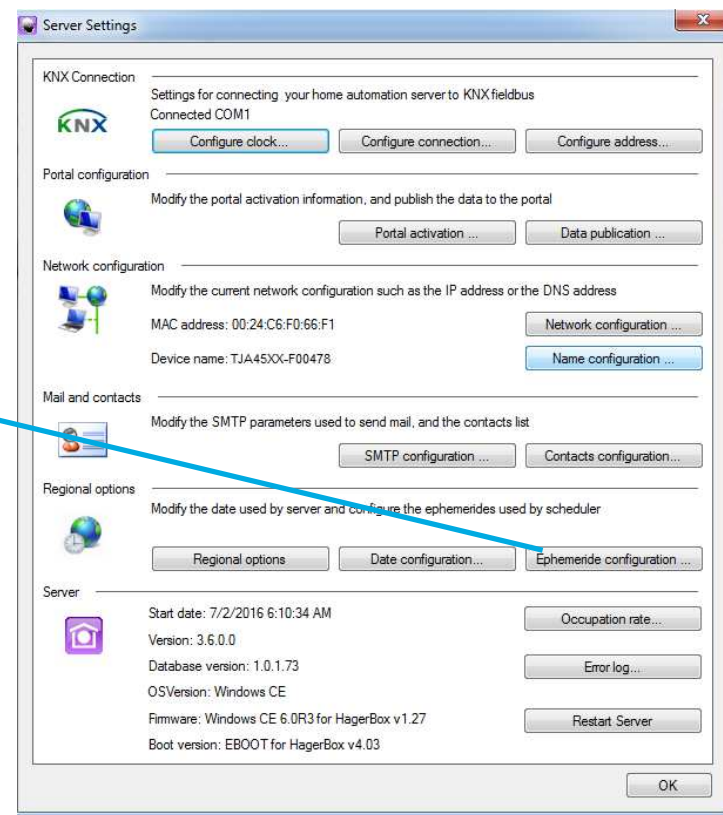
Ephemerides

City Name:

Result:

Longitude:

Latitude:



Server Settings

KNX Connection
Settings for connecting your home automation server to KNX fieldbus
Connected COM1

Portal configuration
Modify the portal activation information, and publish the data to the portal

Network configuration
Modify the current network configuration such as the IP address or the DNS address
MAC address: 00:24:C6:F0:66:F1
Device name: TJA45XX-F00478

Mail and contacts
Modify the SMTP parameters used to send mail, and the contacts list

Regional options
Modify the date used by server and configure the ephemerides used by scheduler

Server
Start date: 7/2/2016 6:10:34 AM
Version: 3.6.0.0
Database version: 1.0.1.73
OSVersion: Windows CE
Firmware: Windows CE 6.0R3 for HagerBox v1.27
Boot version: EBOOT for HagerBox v4.03

Läs gärna även våra andra manualer som finns under supportfliken på www.hager.se

hager

mobil.hager.se Lösningar Produkter Dokumentation Programvaror **Support** Företaget

Support / Support

Support





- Beställ broschyrer/kataloger
- Frågor & Svar (FAQ)
- KNX-support**
- Jämför produkter
- Projektplanering
- Godsspårning
- + Reklamation

Växel: 031-706 39 00
▶ info@hager.se
▶ order@hager.se
▶ offert@hager.se


KNX support

Här har vi samlat den information som vanligen efterfrågas. Har du frågor är du välkommen att kontakta vårt expertteam.

Expertteam

-  **Martin Jonsson**
Telefon: 031-7063946
▶ [e-post](#)
-  **Göran Petrusson (Utbildningsansvarig)**
Telefon: 0708-150106
▶ [e-post](#)
-  **Gunnar Wennerberg**
Telefon: 0709-427074
▶ [e-post](#)
-  **Björn Rudolfsson (Produktchef)**
Telefon: 0734-138385
▶ [e-post](#)

Utbildning

 Vi erbjuder kurser i bl.a. easy system och KNX-certifiering.
För mer information:
▶ [Klicka här](#)

KNX-installatör

Kontakta en KNX-installatör
▶ [Klicka här](#)

Broschyrer & Kataloger

Beställ, spara ner eller bläddra i någon av våra broschyrer och kataloger, [klicka här](#).